

číslo	Název místnosti	Podlaha	Plocha m2
1P01	CHODBA	PVC	7,74
1P02	WC	DLAŽBA	1,80
1P03	SCHODIŠTĚ	PŘÍRODNÍ KÁMEN	4,89
1P04	POKOJ	PVC	19,98
1P05	KUCHYŇ	PVC	11,28
1P06	KOUPELNA	DLAŽBA	3,32
1P07	POKOJ	DŘEVO	22,89
1P08	POKOJ	DŘEVO	20,07
1P09	POKOJ	DŘEVO	16,58

LEGENDA MÍSTNOSTÍ:

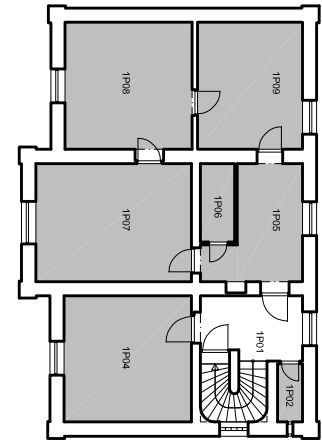
LEGENDA MATERIÁLŮ:

STÁVAJÍCÍ ZDĚNÉ KONSTRUKCE

LEGENDA VYUŽITÍ MÍSTNOSTÍ:

NEVYUŽÍVANÉ PROSTORY

SPOLEČNÉ PROSTORY



Obec :	Ostružná (569330)	Zodpovědný projektant	<div>Datum: 06.2021</div> <div>Formát: A2</div> <div>Měřítko: 1:100</div> <div>Číslo výkresu: D.1.1.b.3</div>
K.Ú. :	Ostružná (716219)	Ing. Chaloupka Jaroslav	
Parc.č. :	p.č. st.167, st.375, st.374, 932/3, 1008/7	Vypracoval:	
Investor :	Správa železnic, státní organizace Oblastní ředitelství Olomouc Nerudova 1, 779 00 Olomouc	Martin Jakubčo	
		Stupeň PD:	
		Společné územní a stavební řízení	
Název stavby :	„Rekonstrukce výpravní budovy v žst. Ostružná“		
Název výkresu :			
2.NP - STÁVAJÍCÍ STAV			